

BLIZZAK DM-V3

SUV専用ブリザック
冬道に力強さと安心感を



※環境対応商品については、P.12をご参照ください。

- 1 「アクティブ発泡ゴム2」でしっかり止まる、曲がる。
- 2 「SUV専用パタン」で雨の日でもしっかり止まる。
- 3 さらに「長持ち」ロングライフで経済的!

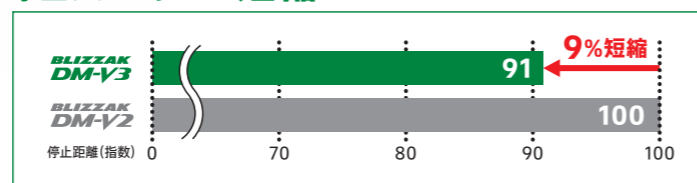
1 「アクティブ発泡ゴム2」でしっかり止まる、曲がる。

信頼と実績のVRX2にも採用されている「アクティブ発泡ゴム2」を搭載。

水路の表面を親水性*素材でコーティングし、気泡の内壁に沿って水を入り込みやすくすることで、タイヤがすべる原因である路面の水膜を積極的に除去する「アクティブ発泡ゴム」をさらに進化させたVRX2でも採用の「アクティブ発泡ゴム2」を搭載。粒径の小さいシリカと増加させた「摩擦力向上剤」の配合により、トレッドゴムが氷路面にしっかりと接地し、グリップ力を大幅に向上。

* 親水性とは、ものの表面に水が薄く広がる性質。

氷上ブレーキ 9%短縮^{※1}



※商品の個体差及び運転の仕方によって異なる場合がございます。全ての商品について上記の性能・効果の発揮を一律に保証するものではありません。

除水 水の膜を取り除く

親水性コーティングをすることで、水が入り込みやすくなったため
路面に
しっかり接地する



※満深さがトレッド表面から20%位置の切断面電子顕微鏡写真
※上記写真は一例であり、実際の形状や密度は異なる場合がございます。

接地 接地性を高め、グリップ力向上

トレッドゴムを構成するポリマーに粒径を小さくしたシリカを配合。さらに、増加させた「摩擦力向上剤」がポリマーと効果的に結合することで、トレッドゴムが接地面で粘りを発揮し、グリップ力が大幅に向上。



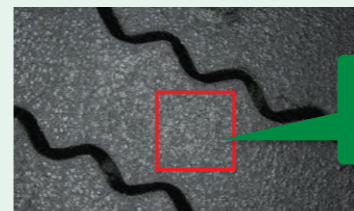
しなやかに寄与するポリマー グリップ力に寄与するポリマー
しなやかに寄与するポリマー グリップ力に寄与するポリマー

※説明のため各部分に色をつけて表現していますが実際には色はついておりません。

2 「SUV専用パタン」でしっかり止まる、曲がる。

「アクティブ発泡ゴム2」のグリップ力をSUVでも最大限に発揮させるため、「SUV専用パタン」を開発。剛性を向上させたブロックと、溝を適正配置したことにより、グリップ力をより向上させ、さまざまな冬道での「しっかり止まる、曲がる」を実現。

除水 装着初期から止まる



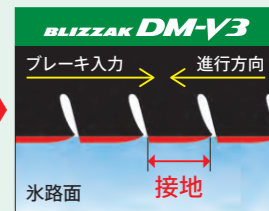
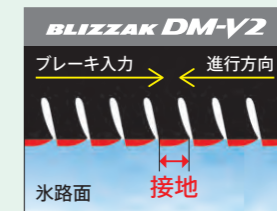
微細な凹凸が
水膜を除去

※イメージ画像

マイクロテクスチャー

トレッド表面に施した微細な凹凸が、路面の水膜を効果的に除去することで、装着初期から優れた氷上性能を発揮。

接地 接地性を高め、グリップ力向上

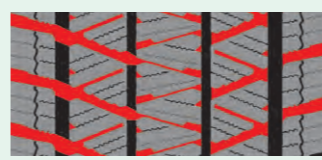


トレッドパタン

従来品に比べてサイプ間隔を適正化し、ブロック剛性を向上。ブロックの倒れ込みを抑え、接地性アップ。

※イメージ図

ひっかき 氷雪上で止まる



※イメージ図
※説明のため各部分に色をつけて表現していますが実際には色はついておりません。

マルチアングルグループ

ラグ溝 (横溝) を従来より増やすことで、雪を「つかむ」・氷を「ひっかく」機能を強化し、氷雪上での力強いグリップを発揮。

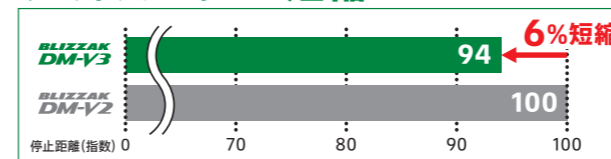
トレッドパタン

マルチアングルグループ



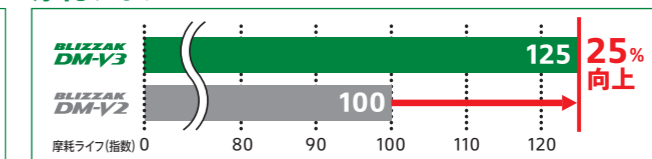
3 雨の日でもしっかり「止まる」。さらに「長持ち」。

ウェットブレーキ 6%短縮^{※2}



※商品の個体差及び運転の仕方によって異なる場合がございます。全ての商品について上記の性能・効果の発揮を一律に保証するものではありません。

摩耗ライフ 25%向上^{※3}



ウェット さまざまな冬道でより安全に!

ストレート溝を4本化することで高い排水性を確保。また、剛性を向上させたSUV専用パタンがアクティブ発泡ゴム2のグリップ力を最大限に引き出すことでウェット性能が向上。氷雪路だけでなく雨の日でもしっかり「止まる」。



※説明のため各部分に色をつけて表現していますが、実際には色はついておりません。

長持ち ロングライフで経済的

ブロック剛性を高め、パタンの変形を抑えることで摩耗の原因であるタイヤと路面の「すべり」を低減し、ロングライフを実現。

●すべり量分布図イメージ^{※4}



大 ← すべり → 小

BLIZZAK DM-V3
は、すべりにくい

※1、※2、※3、※4の注釈はP.29をご覧ください。





| インチ | 扁平率 (%) | 商品コード | タイヤサイズ | 低車外音 タイヤ | リム ガード | 外径 (mm) | 標準リム幅 (インチ) | タイヤ幅 (mm) | 適用リム幅 (インチ) |
|----------|----------|--------------------------|--------------------------|-------------|-----------|------------|----------------|--------------|----------------|
| 22 | 45 | PXR02804 | 255/45R22 107Q XL | ● | 793 | 8½ | 255 | 8~9½ | |
| 21 | 50 | PXR01926 | 255/50R21 109Q XL | ● | 794 | 8 | 265 | 7~9 | |
| 20 | 40 | PXR01655 | 275/40R20 106Q XL | ● | 732 | 9½ | 278 | 9~11 | |
| | | PXR01659 | 255/45R20 101Q | ● | 739 | 8½ | 255 | 8~9½ | |
| | PXR01652 | 245/45R20 103Q XL | ● | 729 | 8 | 243 | 7½~9 | | |
| | 50 | PXR01657 | 285/50R20 116Q XL | ● | 795 | 9 | 291 | 8~10 | |
| | | PXR01656 | 275/50R20 113Q XL | ● | 788 | 8½ | 282 | 7½~9½ | |
| PXR01654 | | 255/50R20 109Q XL | ● | 768 | 8 | 263 | 7~9 | | |
| △ | PXR01658 | 235/50R20 100Q | ● | 748 | 7½ | 245 | 6½~8½ | | |
| ◎ | PXR03055 | 235/50R20 104Q XL | ● | 748 | 7½ | 243 | 6½~8½ | | |
| 55 | PXR02720 | 265/55R20 109Q | ● | 801 | 8½ | 277 | 7½~9½ | | |
| | PXR02712 | 255/55R20 107Q | ● | 789 | 8 | 265 | 7~9 | | |
| | PXR01651 | 235/55R20 102Q | ● | 769 | 7½ | 245 | 6½~8½ | | |
| 60 | PXR02803 | 265/60R20 112Q | ● | 830 | 8 | 270 | 7½~9½ | | |
| | 19 | PXR01650 | 265/50R19 110Q XL | ● | 750 | 8½ | 272 | 7½~9½ | |
| PXR01649 | | 255/50R19 107Q XL | ● | 740 | 8 | 260 | 7~9 | | |
| ◎ | | PXR02863 | 235/50R19 99Q | ● | 722 | 7½ | 244 | 6½~8½ | |
| 55 | PXR01648 | 235/55R19 105Q XL | ● | 742 | 7½ | 245 | 6½~8½ | | |
| | △ | PXR01647 | 225/55R19 99Q | ● | 732 | 7 | 233 | 6~8 | |
| | PXR02968 | 225/55R19 103Q XL | ● | 735 | 7 | 230 | 6~8 | | |
| 18 | 55 | PXR01643 | 255/55R18 109Q XL | ● | 738 | 8 | 265 | 7~9 | |
| | | PXR01639 | 235/55R18 100Q | ● | 716 | 7½ | 245 | 6½~8½ | |

価格はすべてオープン価格です。すべてチューレスタイプです。◎印サイズは2024年9月発売予定です。「XL」はエクストラロード(荷重能力強化タイプ)のタイヤです(P.26参照)。◎印サイズは低車外音タイヤです。WEBサイトに申請登録完了したものを順次掲載しています。詳しくはP.29を参照ください。△印サイズは数量に限りがありますので、品切れの際はご容赦ください。タイヤ幅とは断面幅を表します。リムガード、タイヤ側面の模様・文字などはタイヤ幅には含まれません(P.26参照)。「BLIZZAK DM-V3」はレズドブラックレターではありません。



| インチ | 扁平率 (%) | 商品コード | タイヤサイズ | リム ガード | 外径 (mm) | 標準リム幅 (インチ) | タイヤ幅 (mm) | 適用リム幅 (インチ) |
|-----|---------|----------|--------------------------|-----------|------------|----------------|--------------|----------------|
| 20 | 45 | PXR00684 | 275/45R20 110Q XL | ● | 757 | 9 | 272 | 8½~10½ |
| 19 | 55 | PXR01526 | 265/55R19 109Q | ● | 776 | 8½ | 276 | 7½~9½ |
| | | PXR01157 | 255/55R19 111Q XL | ● | 764 | 8 | 264 | 7~9 |
| 18 | 60 | PXR00740 | 275/60R18 113Q | ● | 788 | 8 | 278 | 7½~9½ |

価格はすべてオープン価格です。すべてチューレスタイプです。「XL」はエクストラロード(荷重能力強化タイプ)のタイヤです(P.26参照)。タイヤ幅とは断面幅を表します。リムガード、タイヤ側面の模様・文字などはタイヤ幅には含まれません(P.26参照)。「BLIZZAK DM-V2」はレズドブラックレターではありません。



| インチ | 扁平率 (%) | 商品コード | タイヤサイズ | 低車外音 タイヤ | リム ガード | 外径 (mm) | 標準リム幅 (インチ) | タイヤ幅 (mm) | 適用リム幅 (インチ) |
|-----|---------|----------|----------------------|-------------|-----------|------------|----------------|--------------|----------------|
| 17 | 60 | PXR09359 | 215/60R17 96Q | ● | 691 | 6½ | 218 | 6~7½ | |

価格はすべてオープン価格です。すべてチューレスタイプです。◎印サイズは低車外音タイヤです。WEBサイトに申請登録完了したものを順次掲載しています。詳しくはP.29を参照ください。タイヤ幅とは断面幅を表します。リムガード、タイヤ側面の模様・文字などはタイヤ幅には含まれません(P.26参照)。「BLIZZAK DM-V1」はレズドブラックレターを採用しています。◎印サイズは6プライ相当となります。



| インチ | 扁平率 (%) | 商品コード | タイヤサイズ | 低車外音 タイヤ | リム ガード | 外径 (mm) | 標準リム幅 (インチ) | タイヤ幅 (mm) | 適用リム幅 (インチ) |
|-----|----------|-----------------------|-----------------------|-------------|-----------|------------|----------------|--------------|----------------|
| 16 | 80 | PXR04741 | 215/80R16 103Q | ● | 750 | 6 | 216 | 5½~7 | |
| | | PXR07627 | 205/80R16 100Q | ● | 733 | 5½ | 205 | 5~7 | |
| 75 | LYR06651 | 285/75R16 116Q | ● | 834 | 8 | 286 | 7½~9 | | |

価格はすべてオープン価格です。すべてチューレスタイプです。◎印サイズは低車外音タイヤです。WEBサイトに申請登録完了したものを順次掲載しています。詳しくはP.29を参照ください。タイヤ幅とは断面幅を表します。リムガード、タイヤ側面の模様・文字などはタイヤ幅には含まれません(P.26参照)。「BLIZZAK DM-Z3」はレズドブラックレターを採用しています。◎印サイズは6プライ相当となります。

DM-V3、DM-V2、DM-V1、DM-V1、DM-Z3は、ユニディレクショナルパタン(回転方向指定パタン)を採用しています。装着の際は、タイヤサイド部に表示された矢印をタイヤの回転方向に合わせて装着してください。

| インチ | 扁平率 (%) | 商品コード | タイヤサイズ | 低車外音 タイヤ | リム ガード | 外径 (mm) | 標準リム幅 (インチ) | タイヤ幅 (mm) | 適用リム幅 (インチ) |
|----------|--------------------------|--------------------------|-----------------------|-------------|-----------|------------|----------------|--------------|----------------|
| 18 | 55 | PXR01636 | 225/55R18 98Q | ● | 706 | 7 | 233 | 6~8 | |
| | | PXR01646 | 285/60R18 116Q | ● | 800 | 8½ | 292 | 8~10 | |
| | PXR01644 | 265/60R18 110Q | ● | 779 | 8 | 272 | 7½~9½ | | |
| | PXR01642 | 245/60R18 105Q | ● | 752 | 7 | 248 | 7~8½ | | |
| | PXR01640 | 235/60R18 107Q XL | ● | 736 | 7 | 240 | 6½~8½ | | |
| PXR01637 | 225/60R18 100Q | ● | 731 | 6½ | 224 | 6~8 | | | |
| 65 | PXR01645 | 265/65R18 116Q XL | ● | 806 | 8 | 269 | 7½~9½ | | |
| | PXR01641 | 235/65R18 106Q | ● | 764 | 7 | 240 | 6½~8½ | | |
| | PXR01638 | 225/65R18 103Q | ● | 750 | 6½ | 228 | 6~8 | | |
| 17 | 60 | PXR01630 | 225/60R17 99Q | ● | 703 | 6½ | 228 | 6~8 | |
| | | PXR01634 | 265/65R17 112Q | ● | 777 | 8 | 272 | 7½~9½ | |
| | PXR01633 | 245/65R17 107Q | ● | 751 | 7 | 248 | 7~8½ | | |
| PXR01632 | 235/65R17 108Q XL | ● | 739 | 7 | 240 | 6½~8½ | | | |
| PXR01631 | 225/65R17 102Q | ● | 724 | 6½ | 228 | 6~8 | | | |
| 70 | PXR01635 | 265/70R17 115Q | ● | 805 | 8 | 272 | 7~9 | | |
| | 16 | PXR01629 | 275/70R16 114Q | ● | 793 | 8 | 282 | 7~9 | |
| PXR01628 | | 265/70R16 112Q | ● | 779 | 8 | 272 | 7~9 | | |
| PXR01627 | | 225/70R16 103Q | ● | 723 | 6½ | 228 | 6~7½ | | |
| PXR01626 | 215/70R16 100Q | ● | 709 | 6½ | 221 | 5½~7 | | | |
| 80 | PXR01625 | 175/80R16 91Q | ● | 686 | 5 | 178 | 4½~6 | | |
| | 15 | PXR01624 | 265/70R15 112Q | ● | 754 | 8 | 272 | 7~9 | |
| PXR01623 | | 175/80R15 90Q | ● | 661 | 5 | 178 | 4½~6 | | |

ブリヂストンの高い技術がランフラットテクノロジー採用のスタッドレスタイヤを実現した。
空気圧がゼロになっても走行可能な「ランフラットテクノロジー採用タイヤ」

ブリザック アールエフティ

BLIZZAK RFT

40/45/50/55/60 Series

ランフラットテクノロジー採用タイヤとは、
空気圧がゼロになっても、所定のスピードで一定距離を走行できるタイヤ。

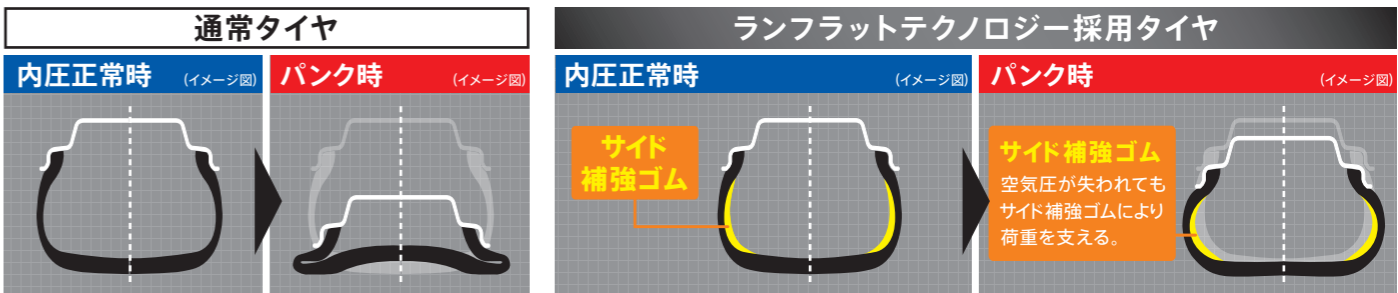
※実際に走行できる距離については、車両オーナーズマニュアルを参照ください。

■ランフラットテクノロジー採用タイヤ装着のご注意

下記に掲載のタイヤは、標準装着車種専用で他の車両には装着できません。ランフラットテクノロジー採用タイヤの装着につきましては、注意点がございます。詳しくは販売店等にお問い合わせください。



ランフラットテクノロジー採用タイヤのメカニズム (通常タイヤとの比較)



| インチ | 扁平率 (%) | 商品コード | タイヤサイズ | リム ガード | 外径 (mm) | 標準リム幅 (インチ) | タイヤ幅 (mm) |
|-----|----------|-----------------------|-----------------------|-----------|------------|----------------|--------------|
| 20 | 40 | PXR01371 | 275/40R20 102Q | ● | 730 | 9½ | 274 |
| | 45 | PXR01337 | 245/45R20 99Q | ● | 729 | 8 | 240 |
| | 50 | PXR01923 | 235/50R20 100Q | ● | 746 | 7½ | 243 |
| 19 | 55 | PXR01801 | 255/55R20 110Q | ● | 789 | 8 | 269 |
| | 50 | PXR01800 | 265/50R19 110Q | ● | 750 | 8½ | 281 |
| 18 | 45 | PXR09734 | 255/50R19 107Q | ● | 736 | 8 | 261 |
| | | PXR01405 | 245/50R19 101Q | ● | 731 | 7½ | 252 |
| | 45 | PXR01404 | 245/45R18 100Q | ● | 675 | 8 | 240 |
| 50 | PXR01799 | 225/45RF18 95Q | ● | 659 | 7½ | 226 | |
| | PXR00964 | 245/50R18 100Q | ● | 705 | 7½ | 255 | |
| 55 | PXR01524 | 225/50RF18 95Q | ● | 685 | 7 | 232 | |
| | PXR00541 | 255/55R18 109Q | ● | 733 | 8 | 264 | |
| 60 | PXR01922 | 235/60R18 103Q | ● | 740 | 7 | 240 | |

| インチ | 扁平率 (%) | 商品コード | タイヤサイズ | リム ガード | 外径 (mm) | 標準リム幅 (インチ) | タイヤ幅 (mm) |
|----------|----------|-----------------------|-----------------------|-----------|------------|----------------|--------------|
| 18 | 60 | PXR01357 | 225/60R18 104Q | XL | 729 | 6½ | 227 |
| | | PXR09518 | 225/45RF17 91Q | ● | 638 | 7½ | 223 |
| 17 | 45 | PXR01598 | 225/50R17 98Q | XL | 656 | 7 | 230 |
| | | PXR00548 | 225/55RF17 97Q | ● | 677 | 7 | 231 |
| 55 | PXR09355 | 225/55R17 97Q | ● | 677 | 7 | 231 | |
| | PXR00048 | 205/55RF17 91Q | ● | 660 | 6½ | 216 | |
| 60 | PXR07056 | 225/60RF17 99Q | ● | 702 | 6½ | 225 | |
| | 16 | PXR05482 | 205/55RF16 91Q | ● | 631 | 6½ | 214 |
| PXR04707 | | 195/55R16 87Q | ● | 620 | 6 | 200 | |
| 60 | PXR01597 | 205/60R16 96Q | XL | 653 | 6 | 208 | |

◆印サイズは左右非対称で回転方向指定のないパターンとなります。「INSIDE (内側)」「OUTSIDE (外側)」の表示に従って装着してください。

BLIZZAK RFTの一部サイズは、ユニディレクショナルパタン(回転方向指定パタン)を採用しています。装着の際は、タイヤサイド部に表示された矢印をタイヤの回転方向に合わせて装着してください。

価格はすべてオープン価格です。すべてチューレスタイプです。「XL」はエクストラロード(荷重能力強化タイプ)のタイヤです(P.26参照)。タイヤ幅とは断面幅を表します。リムガード、タイヤ側面の模様・文字などはタイヤ幅には含まれません(P.26参照)。◎印サイズはタイヤサイド部の表面に設けたタイヤ径方向に延びる突起により、空気の乱流を促進してタイヤを冷却する「クーリングフィン」技術を採用しています。■印サイズはユニディレクショナルパタン(回転方向指定パタン)を採用しています。◎印サイズはISO基準搭載のランフラットタイヤ。★印サイズはISO基準搭載のEMT(Extended Mobility Tire)であることを示すサイズ表記です。ISO基準搭載のランフラットタイヤ、EMTは空気圧0kPa時でも80km/hで80km走行可能です。ランフラットタイヤとEMTは試験条件が異なります(P.26参照)。詳しくはWEBサイトをご参照ください。ブリザック ランフラットテクノロジー採用タイヤはサイズにより、パタン、サイドデザイン、トレッドゴムが異なります。標準装着車種とは、ランフラットテクノロジー採用タイヤが純正装着もしくはオプション設定のある車両のことです。



ブリザック エヌバイ オロジック
BLIZZAK NV ologic

「ologic」技術搭載タイヤは「BMW i3」に標準装着されています。同技術を搭載した「BLIZZAK NV ologic」は、BMWから推奨されているスタッドレスタイヤです。

BLIZZAK NV ologic プリザック エヌバイ オロジック

「低燃費」と「安全性」を高次元で両立

| インチ | 扁平率 (%) | 商品コード | タイヤサイズ | 低車外音 タイヤ | リム ガード | 外径 (mm) | 標準リム幅 (インチ) | タイヤ幅 (mm) | 適用リム幅 (インチ) |
|-----|---------|----------|-------------------------|-------------|-----------|------------|----------------|--------------|----------------|
| 19 | 70 | PXR00808 | 155/70R19 84Q | ● | 700 | 4½ | 157 | 4~5 | |
| | | PXR01092 | 155/70R19 88Q XL | ● | 700 | 4½ | 157 | 4~5 | |

価格はすべてオープン価格です。すべてチューレスタイプです。「XL」はエクストラロード(荷重能力強化タイプ)のタイヤです(P.26参照)。◎印サイズは低車外音タイヤです。WEBサイトに申請登録完了したものを順次掲載しています。詳しくはP.29を参照ください。タイヤ幅とは断面幅を表します。タイヤ側面の模様・文字などはタイヤ幅には含まれません(P.26参照)。

