

乗用車・SUV/4x4用
スタッドレス

氷上性能120%到達 この「効き」が安心感の証

BLIZZAK VRX3

ブリザック ヴィアールエックススリー

- 氷上ブレーキ**
※1 **20%向上**
「断トツ」の氷上性能
氷の路面にしっかり密着、止まる。
- 摩耗ライフ**
※2 **17%向上**
摩耗ライフ向上
さらに「長持ち」ロングライフで経済的
- 効き持ち**
※3 **向上**
効きが「長持ち」続く安心感

※商品の個体差及び運転の仕方によって異なる場合がございます。全ての商品について上記の性能・効果の発揮を一律に保証するものではありません。
※環境対応商品については、P.12をご参照ください。



ブレーキ性能

「さらに」
しっかり止まる

横断歩道や直線道路で「この差」を実感。

動画はこちら




「この差」が安心感

コーナリング性能

「さらに」
しっかり曲がる

凍った曲がり角で「この差」を実感。

動画はこちら




「この差」が安心感

日本最大級のクルマSNSサイト「みんなカラ」で **1位を受賞!**

509件
4.72
★★★★★
パーツレビュー
集計期間 2022年11月1日～2023年10月31日

PARTS OF THE YEAR 2023
タイヤ・ホイール
スタッドレス 部門

第1位
2023年
タイヤ・ホイール
スタッドレス部門

23年スタッドレスランキング

VRX3 レビュー



X (旧Twitter) でも
たくさんの声が届きました

BLIZZAK VRX3



氷上で実感 雪上で実感

#VRX3アンバサダー
大雪の積りからドライブ、フカフカ雪の積もる麓立峠から0℃前後のツルツル路面を走行してみたが、2シーズン目でも良く効き安心感があります。



午後6:21・2023年12月2日・984件の表示

ドライ路面で実感

H-NAITO 山中湖BASE I
@yamanaito
夏タイヤからスタッドレスに履き替え。昨年アンバサダーに当選して頂いたVRX3の2シーズン目です。山中湖から白馬までドライ路面を走ってきましたが、乗り心地良いサイドの剛性も高いので乾燥路でも快適ですな～
#BRIDGESTONE #ブリヂストン #BLIZZAK #VRX3 #VRX3アンバサダー



午後6:21・2023年12月2日・984件の表示

氷上で実感

26cx_8gram
@26cx_8gram
地元は今シーズン初めての積雪。20センチ近い雪の除雪や運転は堪えました。しかしながらVRX3はアイスバーンの安心感が違います。



午後7:43・2023年12月2日・984件の表示

雪上で実感

めがね修理のタムラ
@tamu03
#VRX3アンバサダー
以前VRX3アンバサダーに任命されましたので、今年もレビューします。標高1300mの福井県勝山市の東急スノーリゾートスキー場登山に行く道中の積雪路や凍結路での性能は2シーズン目を越えた今シーズンも全く性能が落ちる事が無く快適な雪道走行が可能でした。



午後0:12・2024年2月14日・160件の表示

ドライ路面で実感

ハマジ
@hamaji36
さっそくVRX3に履き替え、ドライ路面を走った感想。良い意味で標準タイヤと同じ感覚で走れますな。
乗り心地・静粛性とも高く、軽量ホイールを隠しているネガを感じない、サイドが深いかにもアイスに効きそう。なにが高周波ノイズが良く押さえられています。



午後7:58・2022年11月23日

雪上で実感

GA
@GA7243
2022年度 VRX3アンバサダーのGAです。2シーズン目のVRX3は性能の低下も無くバリバリ活躍しております。私は金沢市の勾配16%ある山の上に住んでいますが雪の降り積もったヤバそうな坂もしっかりブレーキが効き安心感が無限大です!
#BRIDGESTONE #ブリヂストン #BLIZZAK #VRX3 #VRX3アンバサダー



午後6:39・2024年2月14日・789件の表示



※1, ※2, ※3の注釈はP.29をご覧ください。



インチ 扁平率 (%)	商品コード	タイヤサイズ	メーカー希望小売価格 税込 (本体価格)	低車高リム タイヤガード (mm)	外径 (mm)	幅 (mm)	適用リム幅 (インチ)
21	35	■◇ PXR02801 275/35R21 99Q	¥132,880 (¥120,800)	● 731	9½	272	9~11
	40	■◇ PXR02800 245/40R21 96Q	¥110,000 (¥100,000)	● 736	8½	243	8~9½
	45	■◇ PXR02853 235/45R21 97Q	¥88,990 (¥80,900)	● 750	8	236	7½~9
		◇ PXR02703 225/45R21 95Q	¥85,250 (¥77,500)	● 742	7½	221	7~8½
	50	■◇ PXR02757 235/50R21 101Q	¥84,700 (¥77,000)	● 779	7½	241	6½~8½
20	35	■◇ PXR02037 285/35R20 104Q XL	¥132,880 (¥120,800)	● 715	10	283	9½~11
		■◇ PXR02036 245/35R20 91Q	¥120,890 (¥109,900)	● 688	8½	243	8~9½
	40	■◇ PXR02058 285/40R20 108Q XL	¥119,790 (¥108,900)	● 740	10	285	9½~11
		■◇ PXR02031 255/40R20 101Q XL	¥110,000 (¥100,000)	● 717	9	255	8½~10
		■◇ PXR01964 245/40R20 95Q	¥107,910 (¥98,100)	● 713	8½	245	8~9½
	45	■◇ PXR02057 255/45R20 105Q XL	¥88,990 (¥80,900)	● 742	8½	252	8~9½
	50	PXR02830 285/50R20 116Q XL	¥92,400 (¥84,000)	● 795	9	291	8~10
		PXR02829 275/50R20 113Q XL	¥89,210 (¥81,100)	● 788	8½	282	7½~9½
	55	PXR02826 265/55R20 109Q	¥86,680 (¥78,800)	● 801	8½	277	7½~9½
		■◇ PXR02758 235/55R20 102Q	¥76,890 (¥69,900)	● 777	7½	245	6½~8½
19	30	■◇ PXR02038 285/30R19 98Q XL	¥117,260 (¥106,600)	● 662	10	283	9½~10½
	35	■◇ PXR01965 275/35R19 96Q	¥107,030 (¥97,300)	● 682	9½	270	9~11
		■◇ PXR01966 265/35R19 94Q	¥103,840 (¥94,400)	● 676	9½	267	9~10½
		■◇ PXR01967 255/35R19 92Q	¥101,970 (¥92,700)	● 668	9	255	8½~10
		■◇ PXR02702 245/35R19 93Q XL	¥98,780 (¥89,800)	● 659	8½	243	8~9½
	40	■◇ PXR02035 275/40R19 105Q XL	¥102,850 (¥93,500)	● 710	9½	272	9~11
		■◇ PXR01968 255/40R19 100Q XL	¥95,700 (¥87,000)	● 694	9	257	8½~10
		■◇ PXR01969 245/40R19 94Q	¥93,720 (¥85,200)	● 687	8½	243	8~9½
		■◇ PXR01970 235/40R19 92Q	¥89,320 (¥81,200)	● 679	8½	238	8~9½
		◇ PXR01971 225/40R19 89Q	¥87,340 (¥79,400)	● 671	8	229	7½~9
	45	PXR02822 255/45R19 100Q	¥83,380 (¥75,800)	● 714	8½	255	8~9½
		■◇△ PXR01943 245/45R19 98Q	¥79,750 (¥72,500)	● 712	8	238	7½~9
		■◇ PXR02799 245/45R19 102Q XL	¥79,750 (¥72,500)	● 710	8	240	7½~9
	⑨	■◇ PXR02942 235/45R19 95Q	¥75,790 (¥68,900)	● 699	8	236	7½~9
		◇ PXR01944 225/45R19 92Q	¥72,160 (¥65,600)	● 693	7½	223	7~8½
	50	PXR02825 265/50R19 110Q XL	¥77,660 (¥70,600)	● 750	8½	272	7½~9½
		PXR02823 255/50R19 107Q XL	¥76,670 (¥69,700)	● 740	8	260	7~9
		■◇△ PXR02049 245/50R19 101Q	¥77,110 (¥70,100)	● 738	7½	253	7~8½
	⑨	■◇ PXR02940 245/50R19 105Q XL	¥77,110 (¥70,100)	● 738	7½	253	7~8½
		PXR02820 235/50R19 99Q	¥70,290 (¥63,900)	● 722	7½	244	6½~8½
		◇ PXR02701 195/50R19 88Q	¥62,700 (¥57,000)	● 681	6	194	5½~7
	55	■◇ PXR02033 235/55R19 101Q	¥72,380 (¥65,800)	● 748	7½	248	6½~8½
		■◇△ PXR02704 225/55R19 99Q	¥69,190 (¥62,900)	● 740	7	233	6~8
	⑨	■◇ PXR03025 225/55R19 103Q XL	¥69,190 (¥62,900)	● 731	7	233	6~8
	60	◇ PXR02760 235/60R19 103Q	¥60,610 (¥55,100)	● 773	7	237	6½~8½

インチ 扁平率 (%)	商品コード	タイヤサイズ	メーカー希望小売価格 税込 (本体価格)	低車高リム タイヤガード (mm)	外径 (mm)	幅 (mm)	適用リム幅 (インチ)	
18	35	■◇ PXR01972 255/35R18 90Q	¥90,530 (¥82,300)	● 641	9	255	8½~10	
	40	■◇ PXR01973 255/40R18 95Q	¥89,320 (¥81,200)	● 668	9	258	8½~10	
		■◇ PXR01974 245/40R18 93Q	¥84,260 (¥76,600)	● 655	8½	245	8~9½	
		■◇ PXR01975 235/40R18 95Q XL	¥80,080 (¥72,800)	● 652	8½	238	8~9½	
		◇ PXR01976 225/40R18 88Q	¥75,790 (¥68,900)	● 645	8	227	7½~9	
		◇ PXR01977 215/40R18 89Q XL	¥72,820 (¥66,200)	● 637	7½	215	7~8½	
	45	■◇ PXR01978 255/45R18 99Q	¥77,660 (¥70,600)	● 694	8½	252	8~9½	
		■◇ PXR01979 245/45R18 100Q XL	¥73,920 (¥67,200)	● 685	8	239	7½~9	
		■◇ PXR01929 235/45R18 94Q	¥70,290 (¥63,900)	● 677	8	232	7½~9	
		◇ PXR01930 225/45R18 91Q	¥66,330 (¥60,300)	● 667	7½	221	7~8½	
		◇ PXR01931 215/45R18 89Q	¥60,830 (¥55,300)	● 655	7	211	7~8	
	50	■◇ PXR01932 245/50R18 104Q XL	¥72,820 (¥66,200)	● 712	7½	251	7~8½	
		■◇ PXR01933 235/50R18 97Q	¥69,300 (¥63,000)	● 702	7½	243	6½~8½	
		■◇ PXR01934 225/50R18 95Q	¥67,210 (¥61,100)	● 685	7	229	6~8	
		◇ PXR01935 215/50R18 92Q	¥63,910 (¥58,100)	● 680	7	226	6~7½	
	55	PXR02824 255/55R18 109Q XL	¥74,470 (¥67,700)	● 738	8	265	7~9	
		■◇ PXR01936 235/55R18 100Q	¥67,980 (¥61,800)	● 724	7½	244	6½~8½	
		■◇△ PXR01945 225/55R18 98Q	¥65,780 (¥59,800)	● 716	7	232	6~8	
		■◇ PXR02798 225/55R18 102Q XL	¥65,780 (¥59,800)	● 712	7	232	6~8	
		◇ PXR01937 215/55R18 95Q	¥63,690 (¥57,900)	● 704	7	226	6~7½	
	60	PXR02827 265/60R18 110Q	¥64,020 (¥58,200)	● 779	8	272	7½~9½	
		◇ PXR02759 235/60R18 107Q XL	¥57,200 (¥52,000)	● 748	7	235	6½~8½	
		◇ PXR02754 225/60R18 100Q	¥55,770 (¥50,700)	● 736	6½	226	6~8	
	65	PXR03064 265/65R18 114Q	¥65,890 (¥59,900)	● 806	8	275	7½~9½	
		◇ PXR02762 235/65R18 106Q	¥57,640 (¥52,400)	● 773	7	238	6½~8½	
	17	45	■◇ PXR01938 245/45R17 99Q XL	¥68,420 (¥62,200)	● 659	8	240	7½~9
		■◇ PXR01939 235/45R17 94Q	¥64,460 (¥58,600)	● 651	8	234	7½~9	
		◇ PXR01946 225/45R17 91Q	¥60,830 (¥55,300)	● 642	7½	221	7~8½	
		◇ PXR01947 215/45R17 87Q	¥56,980 (¥51,800)	● 634	7	212	7~8	
		◇ PXR01940 205/45R17 84Q	¥53,240 (¥48,400)	● 624	7	208	6½~7½	
		◇ PXR01941 195/45R17 81Q	¥49,720 (¥45,200)	● 615	6½	197	6~7½	
	50	■◇ PXR01942 235/50R17 96Q	¥63,910 (¥58,100)	● 677	7½	243	6½~8½	
		■◇ PXR01948 225/50R17 94Q	¥62,700 (¥57,000)	● 659	7	226	6~8	
		◇ PXR01949 215/50R17 91Q	¥59,620 (¥54,200)	● 648	7	222	6~7½	
		◇ PXR01952 205/50R17 93Q XL	¥54,010 (¥49,100)	● 644	6½	211	5½~7½	
	55	■◇ PXR01953 235/55R17 99Q	¥63,690 (¥57,900)	● 699	7½	244	6½~8½	
		■◇ PXR01950 225/55R17 97Q	¥60,390 (¥54,900)	● 688	7	233	6~8	
		◇ PXR01951 215/55R17 94Q	¥56,980 (¥51,800)	● 672	7	226	6~7½	
		◇ PXR01954 205/55R17 95Q XL	¥55,000 (¥50,000)	● 666	6½	211	5½~7½	
	60	PXR02821 235/60R17 102Q	¥53,460 (¥48,600)	● 718	7	240	6½~8½	

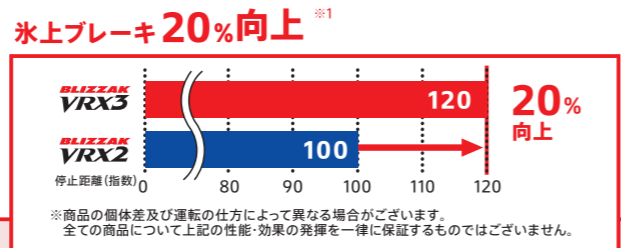
インチ 扁平率 (%)	商品コード	タイヤサイズ	メーカー希望小売価格 税込 (本体価格)	低車高リム タイヤガード (mm)	外径 (mm)	幅 (mm)	適用リム幅 (インチ)	
17	60	◇ PXR01955 225/60R17 99Q	¥51,150 (¥46,500)	● 709	6½	228	6~8	
		◇ PXR01956 215/60R17 96Q	¥48,730 (¥44,300)	● 695	6½	219	6~7½	
		◇ PXR02034 195/60R17 90Q	¥45,210 (¥41,100)	● 675	6	200	5½~7	
	65	◇ PXR02761 235/65R17 108Q XL	¥51,920 (¥47,200)	● 747	7	240	6½~8½	
		◇ PXR02755 225/65R17 102Q	¥47,850 (¥43,500)	● 731	6½	227	6~8	
	16	45	◇ PXR01957 195/45R16 80Q	¥44,880 (¥40,800)	● 588	6½	197	6~7½
	50	■◇ PXR01958 225/50R16 92Q	¥57,420 (¥52,200)	● 635	7	230	6~8	
		◇ PXR01959 205/50R16 87Q	¥50,600 (¥46,000)	● 618	6½	213	5½~7½	
		◇ PXR01960 195/50R16 88Q XL	¥47,300 (¥43,000)	● 608	6	201	5½~7	
		◇ PXR02032 185/50R16 81Q	¥44,110 (¥40,100)	● 598	6	194	5~6½	
		◇ PXR01961 165/50R16 75Q	¥37,400 (¥34,000)	● 575	5	155	4½~6	
	55	■◇ PXR01962 225/55R16 99Q XL	¥56,100 (¥51,000)	● 663	7	235	6~8	
		◇ PXR01963 215/55R16 93Q	¥52,580 (¥47,800)	● 651	7	226	6~7½	
		◇ PXR01980 205/55R16 91Q	¥50,380 (¥45,800)	● 640	6½	213	5½~7½	
		◇△ PXR01981 195/55R16 87Q	¥47,080 (¥42,800)	● 624	6	201	5½~7	
	⑨	◇ PXR02941 195/55R16 91Q XL	¥47,080 (¥42,800)	● 624	6	201	5½~7	
		◇ PXR01982 185/55R16 83Q	¥43,780 (¥39,800)	● 615	6	195	5~6½	
	60	◇ PXR01983 225/60R16 98Q	¥47,520 (¥43,200)	● 683	6½	228	6~8	
		◇ PXR01984 215/60R16 95Q	¥45,210 (¥41,100)	● 667	6½	219	6~7½	
		◇ PXR01985 205/60R16 96Q XL	¥42,680 (¥38,800)	● 653	6	210	5½~7½	
		◇ PXR01986 195/60R16 89Q	¥40,370 (¥36,700)	● 646	6	200	5½~7	
		◇ PXR01987 185/60R16 86Q	¥38,170 (¥34,700)	● 632	5½	189	5~6½	
		◇ PXR01988 175/60R16 82Q	¥35,530 (¥32,300)	● 621	5	178	5~6	
	65	◇ PXR01989 215/65R16 98Q	¥42,020 (¥38,200)	● 685	6½	220	6~7½	
		◇ PXR01990 205/65R16 95Q	¥36,300 (¥33,000)	● 681	6	210	5½~7½	
		◇ PXR01991 195/65R16 92Q	¥36,080 (¥32,800)	● 667	6	201	5½~7	
	70	◇ PXR02756 225/70R16 103Q	¥38,170 (¥34,700)	● 735	6½	232	6~7½	
		◇ PXR02753 215/70R16 100Q	¥36,520 (¥33,200)	● 721	6½	223	5½~7	
	15	50	◇ PXR01992 165/50R15 73Q	¥34,100 (¥31,000)	● 551	5	155	4½~6
	55	◇ PXR01993 195/55R15 85Q	¥38,390 (¥34,900)	● 601	6	200	5½~7	
		◇ PXR01994 185/55R15 82Q	¥37,400 (¥34,000)	● 590	6	195	5~6½	
		◇ PXR01995 175/55R15 77Q	¥36,190 (¥32,900)	● 576	5½	178	5~6	
		◇ PXR01996 165/55R15 75Q	¥31,790 (¥28,900)	● 569	5	169	4½~6	
	60	◇ PXR01997 195/60R15 88Q	¥36,850 (¥33,500)	● 621	6	202	5½~7	
		◇ PXR01998 185/60R15 84Q	¥34,430 (¥31,300)	● 606	5½	189	5~6½	
		◇ PXR01999 175/60R15 81Q	¥32,120 (¥29,200)	● 596	5	177	5~6	
		◇ PXR02000 165/60R15 77Q	¥29,700 (¥27,000)	● 586	5	170	4½~6	
	65	◇ PXR02001 215/65R15 96Q	¥36,080 (¥32,800)	● 668	6½	220	6~7½	
		◇ PXR02002 205/65R15 94Q	¥33,110 (¥30,100)	● 650	6	209	5½~7½	
		◇ PXR02003 195/65R15 91Q	¥30,250 (¥27,200)	● 639	6	204	5½~7	

インチ 扁平率 (%)	商品コード	タイヤサイズ	メーカー希望小売価格 税込 (本体価格)	低車高リム タイヤガード (mm)	外径 (mm)	幅 (mm)	適用リム幅 (インチ)
15	65	◇ PXR02004 185/65R15 88Q	¥27,280 (¥24,800)	● 62			

ブリザック ヴィアールエックススリー
BLIZZAK VRX3

氷上性能を支える、さらに進化した
プレミアムテクノロジー

**1 氷上ブレーキ性能アップで、
しっかり止まる、曲がる。**



フレキシブル発泡ゴム

発泡形状の進化でグリップ力が向上 **除水 接地**

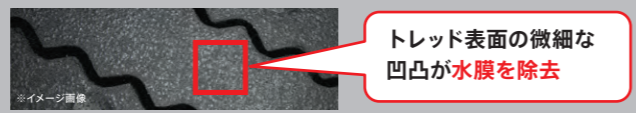


従来の発泡ゴム 球状の気泡と太い水路で、水の膜を除去し路面とタイヤ接地面がグリップ。

VRX3搭載フレキシブル発泡ゴム VRX2同様に親水作用による吸水力を備えつつ、毛細管現象により円形断面よりも更に吸水力が向上。

※溝深さがトレッド表面から20%位置の切断面電子顕微鏡写真 ※上記写真は一例であり、実際の形状や密度は異なる場合がございます。

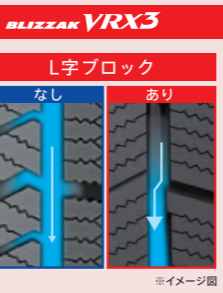
マイクロテクスチャー トレッド表面に施した微細な凹凸が、路面の水膜を効果的に除去することで、装着初期から優れた氷上性能を発揮。



新トレッドパターン

パタンの進化でグリップ力が向上 **除水 接地**

水流の動きをコントロールすることで、タイヤ接地面への水の侵入を抑制し、接地を向上。



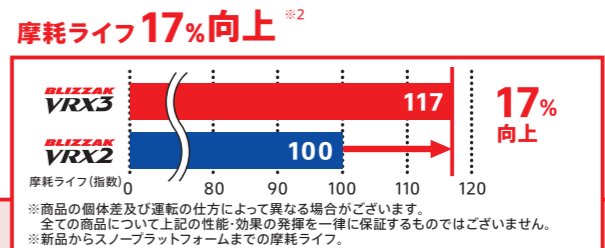
水流が溝やサイブ内に流れ込む

突起や端止めにより、接地路面内への水流の回り込みを抑制

ブロックの先端に突起を設けることで、周方向溝からサイブへの水の侵入を抑え、ブロック周りへの水の回り込みを抑制。

サイブの一部の端を貫通させないことでサイブ内への余計な水の侵入を抑制。

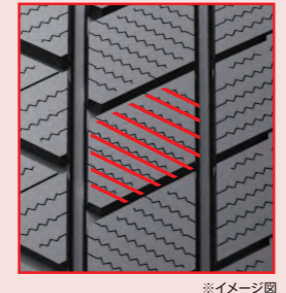
**2 摩耗ライフ向上で
経済的。**



新トレッドパタン

タイヤと路面の「すべり」を更に低減し、**ロングライフを実現 長持ち**

- ・ブロックサイズの均等化により接地圧を分散、均一な接地によりタイヤと路面のすべりを低減。
- ・ブロック形状、向きに応じてサイブの角度を適正に配置。サイブのエッジ効果を増加させ氷雪上での力強いグリップを確保しながらブロック剛性を向上。

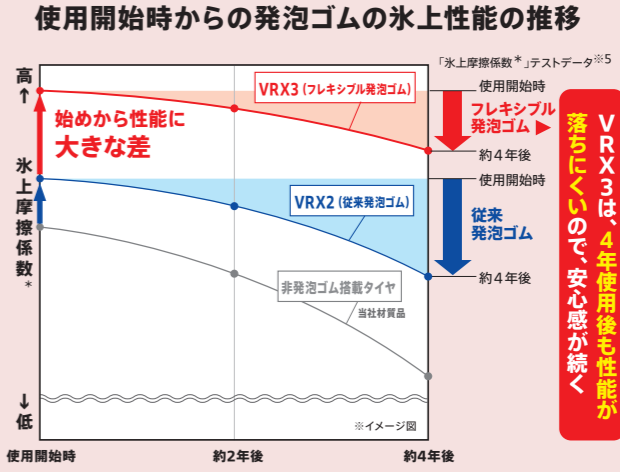
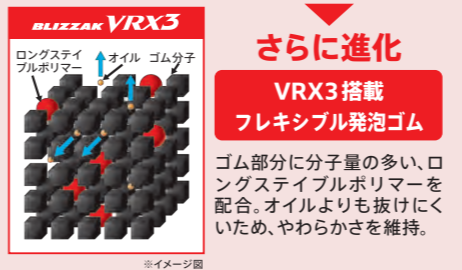
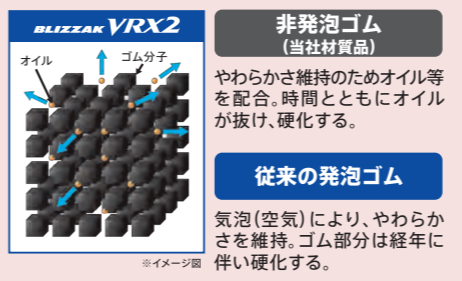


※説明のため各部分に色をつけて表現していますが実際には色はついておりません。

3 ゴムのやわらかさを維持、効き持ちが向上。

フレキシブル発泡ゴム

ロングステイブルポリマー配合で経年によるグリップ性能の低下を抑制 **効き持ち**



ブリヂストンの環境対応商品。 タイヤの転がり抵抗の低減、軽量化などを図り、クルマの燃費向上による走行時のCO₂排出量の削減に努めながら、快適性や安全性を犠牲にすることがないように担保した、ブリヂストンの自社基準を満たした商品です。

<https://www.bridgestone.co.jp/csr/environment/index.html>

