

BLIZZAK VRX2

乗用車用
スタッドレス



信頼と実績のブリザック

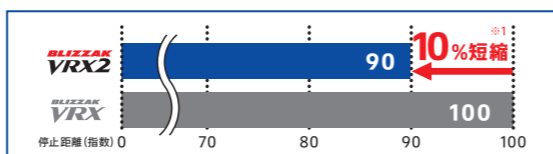


※環境対応商品については、P.10をご参照ください。

「アクティブ発泡ゴム2」でしっかり止まる、曲がる。



氷上ブレーキ
10%短縮



※商品の個体差及び運転の仕方によって異なる場合がございます。全ての商品について上記の性能・効果の発揮を一律に保証するものではありません。

除水 水の膜を取り除く

親水性コーティングをすることで、水が入り込みやすくなったため路面にしっかり接地する。



接地 接地性を高め、グリップ力向上

「摩擦力向上剤」を増加させ、ポリマーと効果的に結合することで、トレッドゴムが接地面で粘りを発揮し、グリップ力が大幅に向上。

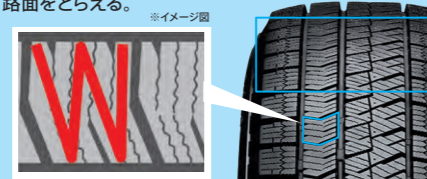


2 「非対称パタン」でしっかり止まる、曲がる。

接地 接地性を高め、グリップ力向上

トレッドパタン
従来品に比べてサイブ間隔を適正化し、ブロック剛性を向上。ブロックの倒れ込みを抑え、接地性アップ。

Wシェイプブロック
路面を「ひっかく」「とらえる」の両機能を、バランス良く向上。ブレーキ時のブロックの倒れ込みを抑え、路面をとらえる。



除水 装着初期から止まる

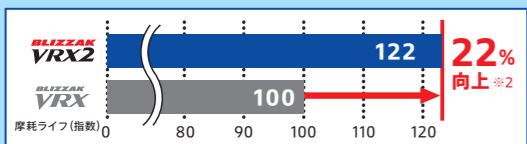
マイクロテクスチャー
詳しくは、P.9をご覧ください。

ひっかき 氷雪上で止まる

マルチアングルグループ
ラグ溝(横溝)を従来より増やすことで、雪を「つかむ」・氷を「ひっかく」機能を強化し、氷雪上での力強いグリップを発揮。

3 さらに「長持ち」、さらに「静か」に。さまざまな冬道を快適に!

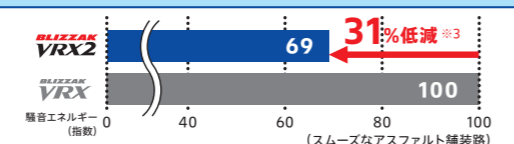
長持ち ロングライフで経済的



※商品の個体差及び運転の仕方によって異なる場合がございます。全ての商品について上記の性能・効果の発揮を一律に保証するものではありません。

ブロック剛性を高め、パタンの変形を抑えることで摩耗の原因であるタイヤと路面の「すべり」を低減し、ロングライフを実現。

静粛性 車内をさらに静かで快適に

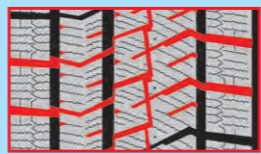


※商品の個体差及び運転の仕方によって異なる場合がございます。全ての商品について上記の性能・効果の発揮を一律に保証するものではありません。

発泡ゴム ミクロの気泡と水路がもつ吸音機能を活かし、静かな車内空間を実現。

マルチアングルグループ

最適化されたパタンが、スタッドレスタイヤでの走行時に気になりやすいパタンノイズを低減。



※イメージ図

※1、※2、※3の注釈はP.29をご覧ください。



インチ	扁平率 (%)	商品コード	タイヤサイズ	低車外音リムガード	外径 (mm)	標準リム幅 (インチ)	タイヤ幅 (mm)	適用リム幅 (インチ)	
19	50	○	PXR02852	195/50R19 88Q	●	687	6	202 5½~7	
		■	PXR01798	235/55R19 101Q	○	750	7½	247 6½~8½	
	18	35	■	PXR01316	255/35R18 90Q	●	642	9	255 8½~10
			○	PXR01297	225/45R18 91Q	○	667	7½	221 7~8½
		50	■	PXR01307	235/50R18 97Q	○	703	7½	242 6½~8½
			■	PXR01299	225/50R18 95Q	○	689	7	230 6~8
17	55	○	PXR01292	215/50R18 92Q	○	681	7	223 6~7½	
		■	PXR01300	225/55R18 98Q	○	714	7	229 6~8	
	45	○	PXR01293	215/55R18 95Q	○	702	7	225 6~7½	
		○	PXR01266	215/45R17 87Q	○	633	7	213 7~8	
		■	PXR01276	225/50R17 94Q	○	660	7	229 6~8	
		○	PXR01268	215/50R17 91Q	○	650	7	222 6~7½	
16	55	■	PXR01278	225/55R17 97Q	○	689	7	232 6~8	
		○	PXR01270	215/55R17 94Q	○	677	7	225 6~7½	
	60	○	PXR01265	205/55R17 91Q	○	665	6½	213 5½~7½	
		○	PXR01281	225/60R17 99Q	○	707	6½	229 6~8	
		○	PXR01272	215/60R17 96Q	○	697	6½	219 6~7½	
		○	PXR01925	205/60R17 97Q XL	○	680	6	209 5½~7½	
15	65	○	PXR01724	195/60R17 90Q	○	670	6	199 5½~7	
		○	PXR02854	225/65R17 102Q	○	729	6½	228 6~8	
	55	○	PXR01242	205/55R16 91Q	○	638	6½	215 5½~7½	
		○	PXR01237	195/55R16 87Q	○	625	6	200 5½~7	
		○	PXR01231	185/55R16 83Q	○	616	6	194 5~6½	
		○	PXR01250	215/60R16 95Q	○	669	6½	219 6~7½	
14	60	○	PXR01244	205/60R16 92Q	○	657	6	210 5½~7½	
		○	PXR01239	195/60R16 89Q	○	647	6	199 5½~7	
	80	○	PXR01233	185/60R16 86Q	○	633	5½	188 5~6½	
		○	PXR01230	175/60R16 82Q	○	624	5	176 5~6	
		○	PXR01252	215/65R16 98Q	○	691	6½	222 6~7½	
		○	PXR01246	205/65R16 95Q	○	679	6	210 5½~7½	
13	55	○	PXR01240	195/65R16 92Q	○	668	6	202 5½~7	
		○	PXR01208	185/55R15 82Q	○	591	6	194 5~6½	
	60	○	PXR01202	165/55R15 75Q	○	569	5	170 4½~6	
		○	PXR01221	205/60R15 91Q	○	631	6	207 5½~7½	

インチ	扁平率 (%)	商品コード	タイヤサイズ	低車外音リムガード	外径 (mm)	標準リム幅 (インチ)	タイヤ幅 (mm)	適用リム幅 (インチ)
15	60	○	PXR01210	185/60R15 84Q	○	608	5½	188 5~6½
		○	PXR01203	165/60R15 77Q	○	586	5	170 4½~6
	65	○	PXR01223	205/65R15 94Q	○	652	6	210 5½~7½
		○	PXR01219	195/65R15 91Q	○	639	6	202 5½~7
		○	PXR01212	185/65R15 88Q	○	628	5½	188 5~6½
		○	PXR01207	175/65R15 84Q	○	617	5	176 5~6
14	55	○	PXR01204	165/65R15 81Q	○	603	5	170 4½~6
		○	PXR01183	165/55R14 72Q	○	538	5	170 4½~6
	60	△	PXR01181	155/55R14 69Q		526	5	163 4½~5½
		△	PXR01192	185/60R14 82Q		583	5½	188 5~6½
		△	PXR01198	195/65R14 89Q		616	6	202 5½~7
		○	PXR01194	185/65R14 86Q	○	603	5½	188 5~6½
13	55	○	PXR01187	175/65R14 82Q	○	591	5	176 5~6
		○	PXR01185	165/65R14 79Q	○	577	5	170 4½~6
	70	○	PXR01182	155/65R14 75Q	○	565	4½	157 4½~5½
		○	PXR01199	195/70R14 91Q	○	639	6	201 5~6½
		○	PXR01196	185/70R14 88Q	○	626	5½	189 4½~6
		○	PXR01189	175/70R14 84Q	○	611	5	177 4½~6
12	65	○	PXR01186	165/70R14 81Q	○	595	5	170 4~5½
		○	PXR01191	175/80R14 88Q	○	645	5	177 4½~6
	80	○	PXR01176	165/65R13 77Q	○	549	5.00	170 4.50~6.00
		○	PXR01173	155/65R13 73Q	○	539	4.50	157 4.00~5.50
		○	PXR01174	155/70R13 75Q	○	555	4.50	157 4.00~5.00
		○	PXR01178	165/80R13 83Q	○	603	4.50	165 4.00~5.50

価格はすべてオープン価格です。すべてチューブレスタイプです。◎印サイズは10月発売予定です。△印サイズは数量に限りがありますので、品切れの際はご容赦ください。「XL」はエクストラロード(荷重能力強化タイプ)のタイヤです(P.26参照)。○印サイズは低車外音タイヤです。WEBサイトに申請登録完了したものを順次掲載しています。詳しくはP.29を参照ください。タイヤ幅とは断面幅を表します。リムガード、タイヤ側面の模様・文字などはタイヤ幅には含まれません(P.26参照)。「BLIZZAK VRX2」は非対称形状を採用しており、外側のタイヤ幅は内側対比1~2mm程度ふくらむ場合があります。



■印サイズは、ボタンが若干異なります。センター部分にリブ列を1列追加し、ブロック剛性を適正化したボタンを採用。

IN/OUT 「BLIZZAK VRX2」は左右非対称で回転方向指定のないボタンとなります。「INSIDE(内側)」「OUTSIDE(外側)」の表示に従って装着してください。



インチ	扁平率 (%)	商品コード	タイヤサイズ	リムガード	外径 (mm)	標準リム幅 (インチ)	タイヤ幅 (mm)	適用リム幅 (インチ)
18	45	△	PXR00349	225/45R18 91Q	●	667	7½	221 7~8½
		△	PXR00324	215/45R17 87Q	●	633	7	212 7~8
	50	△	PXR00392	215/50R17 91Q	●	648	7	222 6~7½
17	60	△	PXR00354	225/60R17 99Q		709	6½	229 6~8
		△	PXR00309	185/55R16 83Q		617	6	194 5~6½
	60	△	PXR00380	205/60R16 92Q		658	6	211 5½~7½
16	60	△	PXR00445	195/60R16 89Q		645	6	203 5½~7
		△	PXR00403	175/60R16 82Q		626	5	175 5~6
	65	△	PXR00344	205/65R16 95Q		679	6	211 5½~7½
15	55	△	PXR00319	185/55R15 82Q		592	6	194 5~6½
		△	PXR00420	165/55R15 75Q		569	5	171 4½~6
	60	△	PXR00327	185/60R15 84Q		611	5½	188 5~6½
15	60	△	PXR01024	165/60R15 77Q		586	5	170 4½~6
		△	PXR00288	195/65R15 91Q		641	6	203 5½~7

価格はすべてオープン価格です。すべてチューブレスタイプです。△印サイズは数量に限りがありますので、品切れの際はご容赦ください。タイヤ幅とは断面幅を表します。リムガード、タイヤ側面の模様・文字などはタイヤ幅には含まれません(P.26参照)。「BLIZZAK VRX」は非対称形状を採用しており、外側のタイヤ幅は内側対比1~2mm程度ふくらむ場合があります。

インチ	扁平率 (%)	商品コード	タイヤサイズ	リムガード	外径 (mm)	標準リム幅 (インチ)	タイヤ幅 (mm)	適用リム幅 (インチ)
15	65	△	PXR00315	185/65R15 88Q		629	5½	191 5~6½
		△	PXR00443	175/65R15 84Q		617	5	177 5~6
	△	PXR00421	165/65R15 81Q		603	5	170 4½~6	
14	70	△	PXR00451	195/70R15 92Q		665	6	200 5~6½
		△	PXR00444	165/55R14 72Q		538	5	170 4½~6
	65	△	PXR00346	185/65R14 86Q		604	5½	188 5~6½
13	65	△	PXR00293	175/65R14 82Q		592	5	177 5~6
		△	PXR00419	165/65R14 79Q		577	5	170 4½~6
	70	△	PXR00286	155/65R14 75Q		565	4½	158 4½~5½
13	80	△	PXR00321	185/70R14 88Q		625	5½	192 4½~6
		△	PXR00303	175/70R14 84Q		610	5	177 4½~6
	△	PXR00399	165/70R14 81Q		596	5	170 4~5½	
80	△	PXR00400	145/80R13 75Q		570	4	144 4.00~5.00	

IN/OUT 「BLIZZAK VRX」は左右非対称で回転方向指定のないボタンとなります。「INSIDE(内側)」「OUTSIDE(外側)」の表示に従って装着してください。



インチ	扁平率 (%)	商品コード	タイヤサイズ	低車外音リムガード	外径 (mm)	標準リム幅 (インチ)	タイヤ幅 (mm)	適用リム幅 (インチ)
16	45	○	PXR06880	205/45R16 83Q	●	593	7	203 6½~7½
		○	PXR03641	155/60R15 74Q	○	571	4½	154 4½~5½

価格はすべてオープン価格です。すべてチューブレスタイプです。◎印サイズはREV02、○印サイズはREV01となります。タイヤ幅とは断面幅を表します。リムガード、タイヤ側面の模様・文字などはタイヤ幅には含まれません(P.26参照)。◎印サイズは低車外音タイヤです。WEBサイトに申請登録完了したものを順次掲載しています。詳しくはP.29を参照ください。

REV01の45シリーズは、ユニディレクショナルパタン(回転方向指定パタン)を採用しています。装着の際は、タイヤサイド部に表示された矢印をタイヤの回転方向に合わせて装着してください。

※環境対応商品については、P.10をご参照ください。

